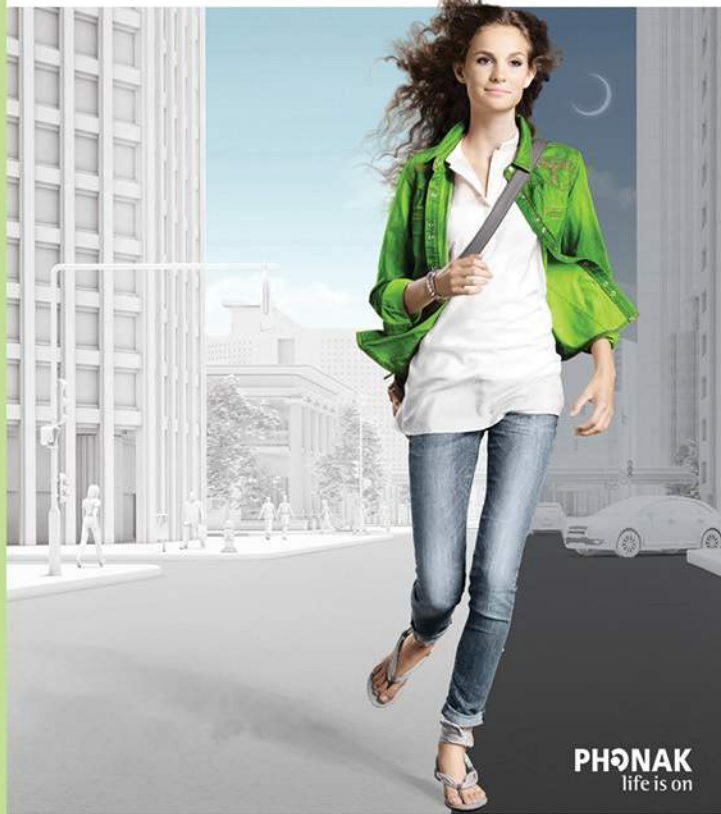


NEW

เครื่องช่วยฟัง รุ่นเชื่อมต่อโทรศัพท์ด้วยระบบบลูทูธ รุ่นชาร์จไฟครั้งเดียวใช้ได้ทั้งวัน



! ตรวจสอบสิทธิ์

เบิกสวัสดิการประกันสังคม ข้าราชการ รัฐวิสาหกิจ
หรือหน่วยงานต้นสังกัด

เครื่องไมโครใส่ในรูหู แบบ micro CIC หรือ IIC

สำหรับผู้ที่มีประสาทหูเสื่อมเล็กน้อย
ถึงปานกลาง ซ่อนอยู่ในรูหู
มองสังเกตไม่เห็นจากคนรอบข้าง
ทำงานแบบอัตโนมัติ



เครื่องไมโครใส่ในรูหู แบบ CIC

สำหรับผู้ที่มีประสาทหูเสื่อม
เล็กน้อยถึงปานกลาง ซ่อนอยู่ในรูหู
มองสังเกตไม่เห็นจากคนรอบข้าง
ทำงานแบบอัตโนมัติ

เครื่องใส่ในช่องหู ITC ที่มีตัวมือถือ 2.4 GHz

สำหรับผู้ที่มีประสาทหูเสื่อมปานกลาง
ถึงมาก ซ่อนอยู่ในช่องหูไม่เป็นที่
สังเกตจากคนรอบข้าง สามารถ
เชื่อมต่อกับมือถือและอุปกรณ์
บลูทูธ ทั้งนี้ยังมี application
บนมือถือ เพื่อควบคุม
เครื่องช่วยฟังได้ด้วย



สาขาในกรุงเทพฯ
สาขาสุขุมวิท 42
ชั้น 1 อาคารแบงคอกเมดิเพล็กซ์
ติดสถานีบีทีเอส เอกมัย
โทร. 02-712-1177, 02-713-6231-2

สาขาสุขุมวิท 22
20 สุขุมวิท 22
เยื้องโรงแรมแบงคอกแมริออทมาร์คัสควีนส์ปาร์ค
เขตคลองเตย กทม.
โทร. 02-258-2348, 02-663-7480

สาขาบางหัว-บางไฟ
ชั้น 1 อาคารริชชีทาวเวอร์ ใกล้ รพ.พญาไท 3
ถัดจากซอยเพชรเกษม 21 เขตภาษีเจริญ กทม.
โทร. 02-869-1169, 095-252-1512

สาขาไอทีโอลาดพร้าว 5
ชั้น 1 คอนโดไอทีโอ ลาดพร้าว 5
โทร. 02-190-1172-3

สาขาหนองแขม
ติโอคอล 5 ใกล้เพชรเกษม 81 เขตหนองแขม
โทร. 02-115-2440

สาขาบางใหญ่การแพทย์
ในบางใหญ่ซีที ใกล้ Central West Gate
โทร. 02-903-0724-5

ปรึกษา
ทดลองฟัง
ที่คลินิก
ก่อนซื้อ

Call Centre
0 2712 1177
@eartone



เครื่องช่วยฟังชาร์จไฟได้เหมือนมือถือ ใช้โทรศัพท์มือถือในเครื่องช่วยฟัง

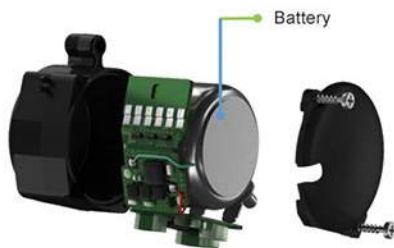
eartone
Hearing solutions
www.eartone.com



1 เครื่องช่วยฟังชาร์จไฟครั้งเดียวใช้ได้ทั้งวัน

ปัจจุบันเครื่องช่วยฟังส่วนใหญ่จะใช้ถ่าน Zinc Air แบบใช้แล้วทิ้ง ทำให้เกิดมลพิษต่อสภาพแวดล้อม อายุการใช้งานโดยเฉลี่ยต่อก่อนประมาณ 10-20 วัน ถ่านมีขนาดเล็กทำให้การเปลี่ยนถ่านก่อนเล็กๆ ยากลำบาก โดยเฉพาะผู้สูงอายุ เนื่องจากสายตาและการใช้นิ้วมือที่ยับไม่ถนัด

ถ่านลิเทียมไอออน ที่ใช้ในเครื่องช่วยฟังเป็นถ่านแบบเดียวกับถ่านที่ใช้ในโทรศัพท์มือถือที่สามารถชาร์จไฟได้ แต่เคลือบด้วยสารพิเศษเพื่อกันความชื้น ฝุ่น ทนทานและเสื่อมช้า ชาร์จไฟได้หลายครั้ง มีชิปคอมพิวเตอร์ควบคุมการจ่ายไฟให้สม่ำเสมอ อุณหภูมิคงที่



ใช้เวลาชาร์จ 1 ชั่วโมง ใช้ได้ 12 ชั่วโมง
ใช้เวลาชาร์จ 3 ชั่วโมง ใช้ได้ 24 ชั่วโมง
กรณีชาร์จฉุกเฉิน ชาร์จเพียง 30 นาที ใช้ได้นานถึง 6 ชั่วโมง

ที่ชาร์จไฟแบบดocking



ที่ชาร์จไฟแบบพกพา



แบบดockingใช้เป็นที่เก็บเครื่องช่วยฟัง และเครื่องอบความชื้นได้ด้วย นอกจากนี้ ยังมี Power Pack ที่ชาร์จไฟแบบเดสก์ทอปใช้ชาร์จได้ถึง 7 วัน

2 เครื่องช่วยฟังเชื่อมต่อโทรศัพท์ด้วยระบบบลูทูธ



ลักษณะเหมือนเครื่องทั่วไป ตัวเครื่องมีขนาดเล็กเท่านิ้วก้อย น้ำหนักเบา ใช้แชนนัลเสียงไปหู ไม่เป็นอุปสรรคสำหรับคนใส่แว่น ลำโพงมีจุกซิลิโคนหุ้ม และสอดในช่องหู ทำให้เสียงจากลำโพงเข้าใกล้แก้วหู จุกซิลิโคนนี้มีช่องระบายลมเล็กๆ เพื่อระบายเสียงก้อง ทำให้เสียงใกล้เคียงกับเสียงธรรมชาติ ไม่อุดแน่นรูหู แก้อาการเสียงวิ้งได้มาก เหมาะสำหรับผู้เริ่มใช้เครื่องช่วยฟังครั้งแรกที่มีประสาทหูเสื่อมเล็กน้อยถึงรุนแรงมาก ให้ความสะดวกสบายในการดูทีวีและการสื่อสารทางโทรศัพท์ผ่านบลูทูธ ทั้งนี้ยังสามารถควบคุมเครื่องช่วยฟังโดยผ่าน Application บนมือถือได้ด้วย

เครื่องช่วยฟังที่มีชิปโทรศัพท์ (Radio Chip 2.4 GHz) ฟังในเครื่อง

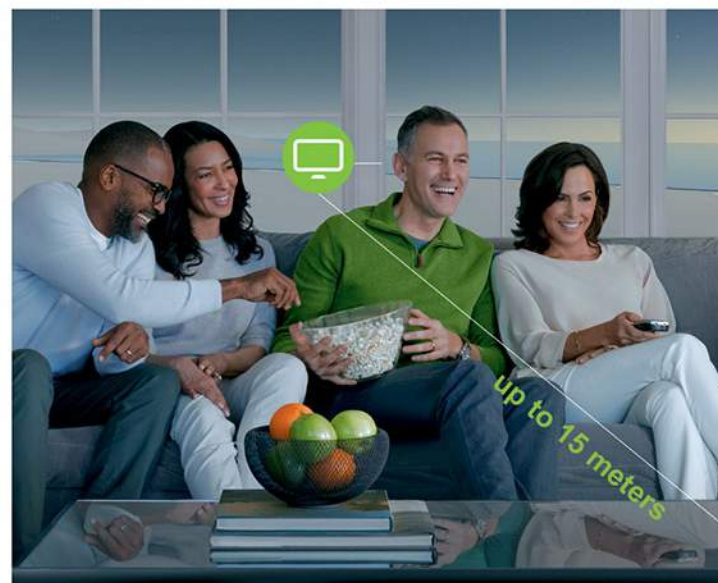


โดยทั่วไปเครื่องช่วยฟังจะมีไมโครโฟนรับเสียง ไซบอยเสียง และลำโพงปล่อยเสียงออก แต่เครื่องช่วยฟัง New Generation ที่มาพร้อมกับชิป SWORD (Sonova Wireless One Radio Digital) ซึ่งมี Radio Chip



2.4 GHz ที่บรรจุทรานซิสเตอร์ถึง 42 ล้านใน 6 ตารางมิลลิเมตร ฟังอยู่ในบอร์ดเครื่องช่วยฟัง เสมือนหนึ่งมีโทรศัพท์มือถืออยู่ในเครื่องช่วยฟัง ทำให้เครื่องช่วยฟังทำงานได้ทั้งขยายเสียงและส่งสัญญาณเข้าเชื่อมต่อกับอุปกรณ์ไร้สายที่มีบลูทูธทุกชนิด เช่น เชื่อมต่อกับโทรศัพท์มือถือ โดยไม่ต้องถือโทรศัพท์ไว้ในมือ เพียงกดรับโทรศัพท์ที่เครื่องช่วยฟัง แม้วางโทรศัพท์ไว้ไกลตัวถึง 5 เมตร พุดผ่านไมโครโฟนที่อยู่ในเครื่องช่วยฟัง ส่งผ่านบลูทูธไปยังโทรศัพท์

นอกจากนี้ ยังสามารถรับเสียงจากทีวีผ่านบลูทูธ TV Connector หรือ TV Link โดยวิธีง่ายเพียงเสียบสาย ทีวี เครื่องจะเชื่อมต่อกับทีวีโดยอัตโนมัติเสียงสเตอริโอจากทีวีจะเข้าเครื่องช่วยฟังโดยตรง รับได้ไกลถึง 15 เมตร และยังสามารถปรับลดส่วนการรับเสียงจากทีวีและเสียงพูดของคนที่อยู่ข้างๆ ได้ ทำให้ดูทีวีร่วมกับผู้อื่นได้ (โปรดทดสอบก่อนว่าเชื่อมต่อกับมือถือที่ท่านใช้อยู่ได้)



เครื่องช่วยฟัง สำหรับคนหูหนวกข้างเดียว

ใส่เครื่องช่วยฟังที่มีไมโครโฟนรับเสียงข้างที่ไม่ได้ยินแล้วส่งสัญญาณด้วยระบบไร้สายไปยังหูด้านตรงข้าม ทำให้ได้ยินด้วยหูสองข้างเหมือนคนทั่วไป



เครื่องกลบเสียงสำหรับผู้ที่มิเสียงในหู (Tinnitus Retraining Therapy)

สำหรับผู้ที่ได้ยินเสียงในหูโดยที่ไม่มีเสียงนั้นจริงๆ โดยมากมักพบในผู้ที่มีประสาทหูเสื่อมร่วมด้วย เป็นการฝึกการรับรู้ของสมองไม่ให้สนใจเสียงการกรากษาในครัวอยู่ภายใต้คำแนะนำของแพทย์ เพราะมีวิธีและขั้นตอนที่ต้องประเมินเพื่อปรับการรักษา

WR Application ควบคุมเครื่องช่วยฟังผ่านมือถือ



ใช้ควบคุมปรับเสียงของเครื่องช่วยฟัง ตั้งเสียงทึบเสียงแหลม ปรับเสียงค่อยและดัง ตั้งโปรแกรมใช้ฟังในสภาพแวดล้อมต่างกัน เช่น ในร้านอาหาร ในห้างสรรพสินค้า ในที่ประชุม ในที่ทำงาน ตั้งเสียงเตือนเมื่อถ่านใกล้หมด อีกทั้งยังสามารถตั้งชนิดของเสียงแบบต่างๆ ที่ใช้รักษาเสียงในหู และยังบอกตำแหน่งของเครื่องด้วย GPS

บริการทางไกลผ่าน ระบบ CLOUD (Remote Care) (มีค่าบริการเพิ่ม)



เมื่อเครื่องช่วยฟังไม่ได้ขยายเสียงตามที่ต้องการ ผู้ใช้สามารถส่งปัญหาของเครื่องผ่านมือถือ ไปยังระบบ CLOUD ของบริษัท ทางบริษัทจะโปรแกรมเครื่องให้ใหม่ตามต้องการ แล้วจะส่งกลับขึ้นไปบน CLOUD ผู้ใช้เครื่องสามารถดาวน์โหลดโปรแกรมใหม่ผ่านมือถือ หลังจากนั้นเครื่องช่วยฟังจะปรับค่าเองโดยอัตโนมัติ